



Data	18-02-2016
Autor	Mario Lozano
Document	INS_ISG_STD_0100.DOCX
Versió	1.0

INSIGHT
INSTAL·LACIÓ DE L'AGENT PELS ALUMNES

Taula de continguts

Objectiu: 2

Procediment..... 2

Versions i Revisions..... 8

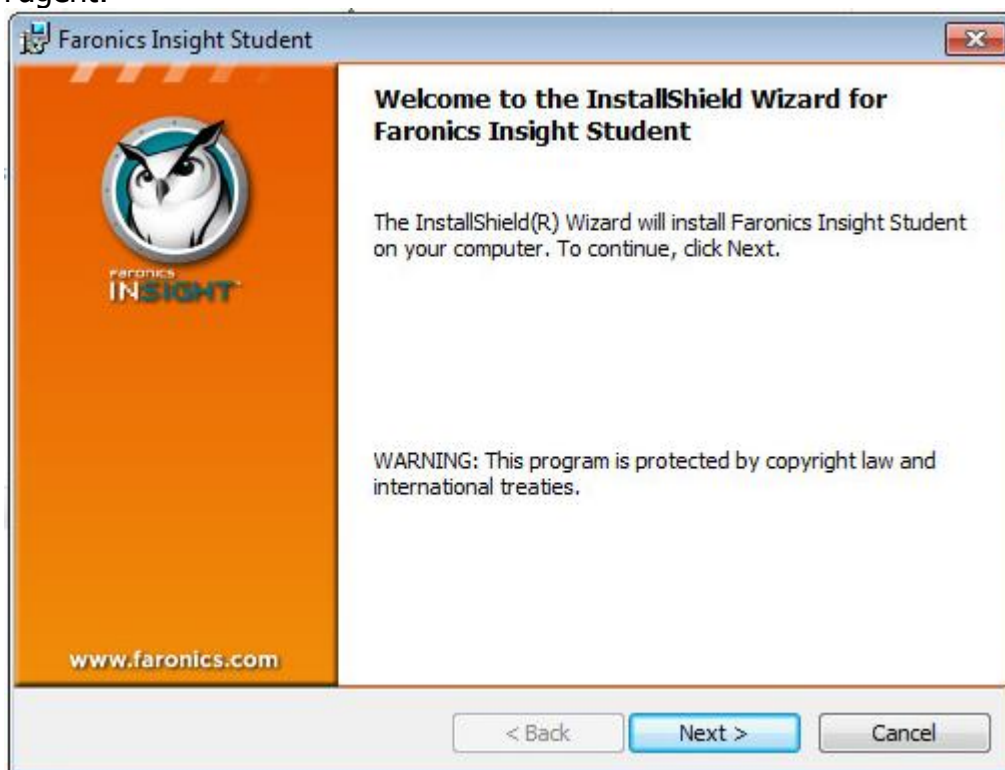
INSIGHT INSTAL·LACIÓ DE L'AGENT PELS ALUMNES

Objectiu:

Definir el procediment d'instal·lació de l'agent "**Insight Student**" als ordinadors dels alumnes per tal de poder disposar d'accés remot per la supervisió dels equips.

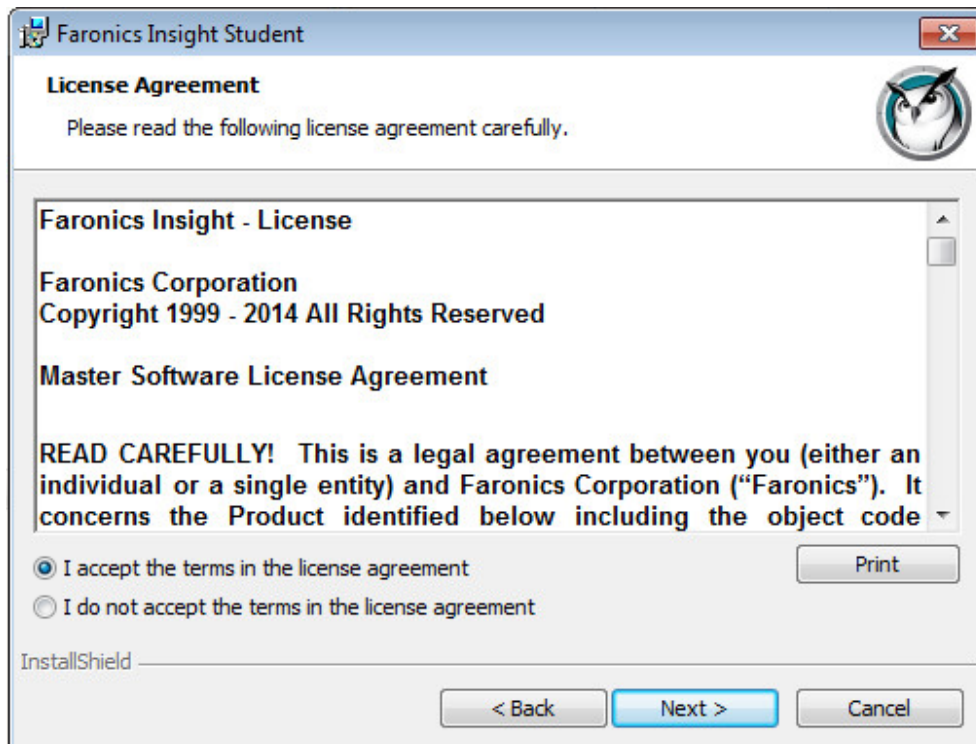
Procediment

1. Descarregar el programa d'instal·lació des de la plataforma **Clickedu**
2. Executar el fitxer descarregat **Insight Student** per iniciar la instal·lació de l'agent:

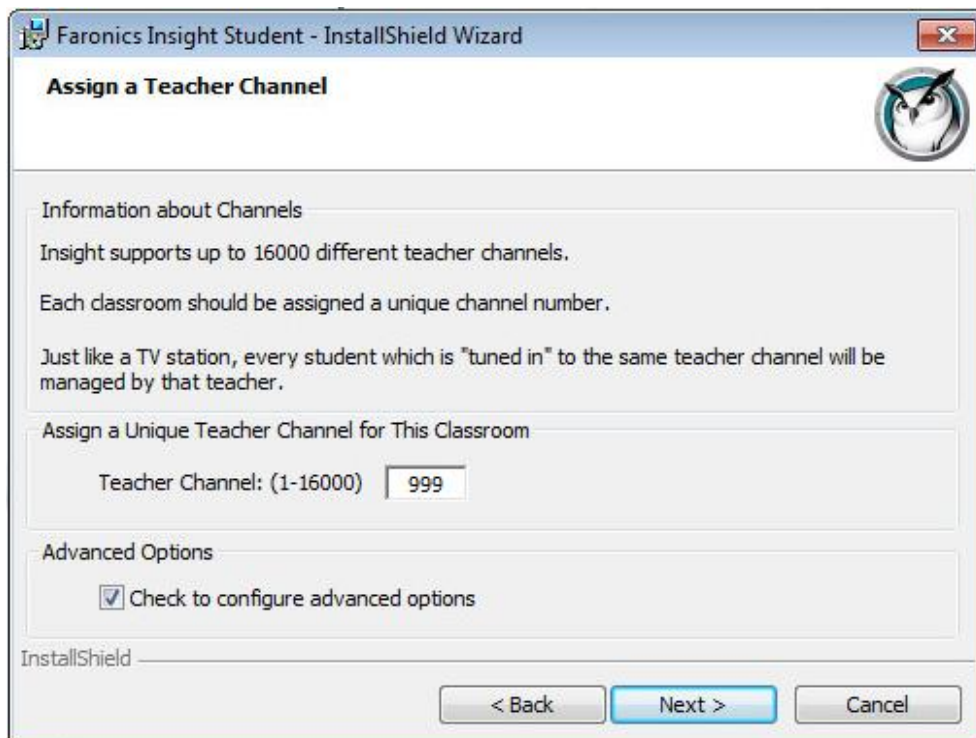


3. Prémer el butó "**Next**" i acceptar la informació de la finestra "**License Agreement**":

INSIGHT INSTAL·LACIÓ DE L'AGENT PELS ALUMNES

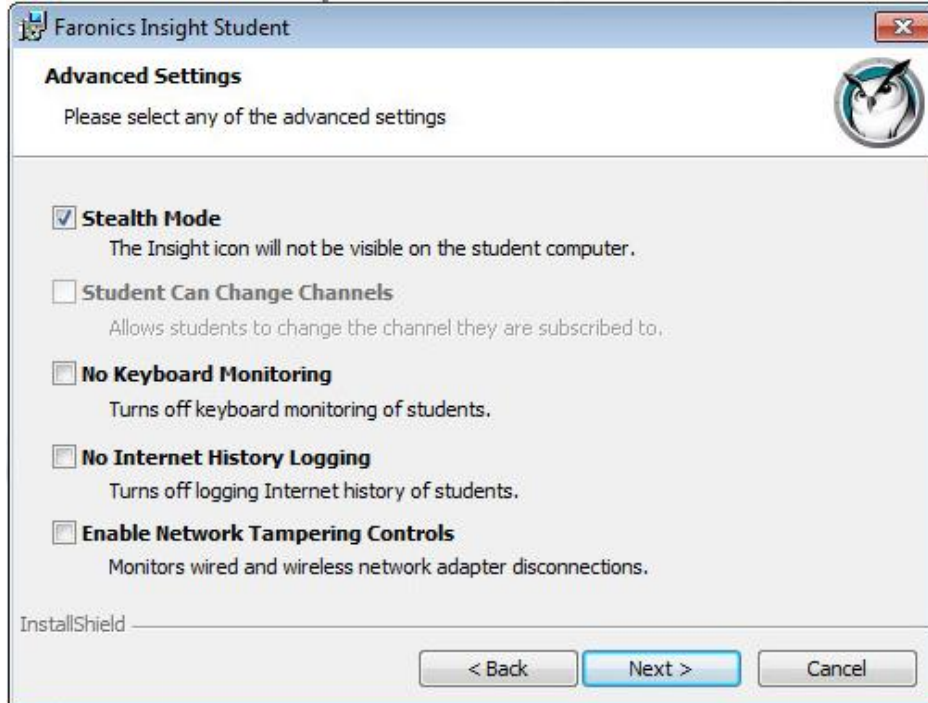


4. Seleccionar el **"Teacher Channel"** (canal del professor) i introduir el valor **999**. Marcar també la casella **"Check to configure advanced options"**:

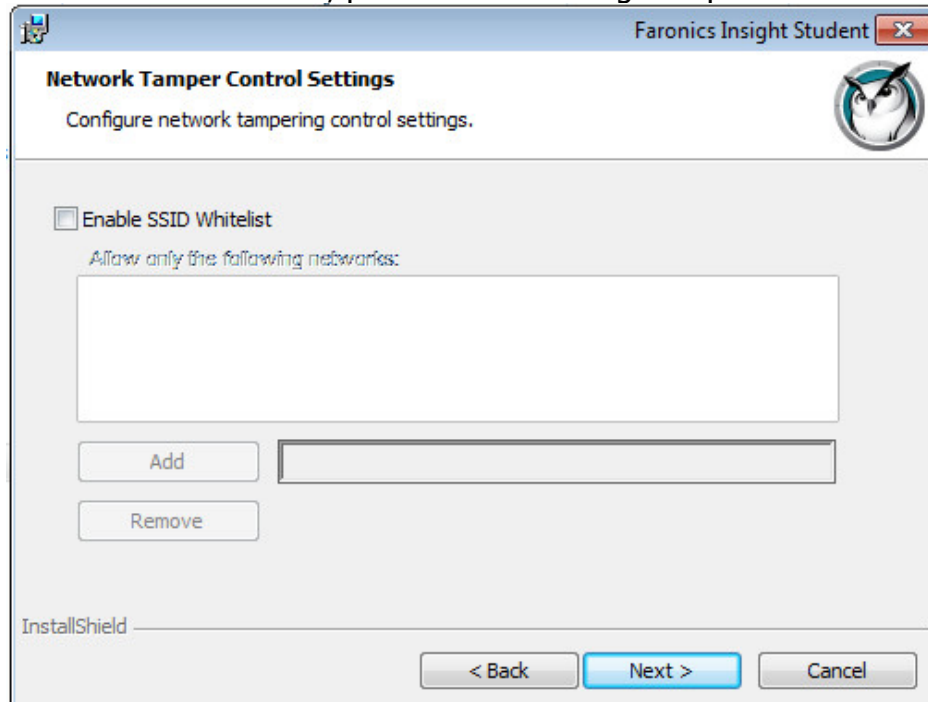


INSIGHT INSTAL·LACIÓ DE L'AGENT PELS ALUMNES

5. Prémer el botó "**Next**" i es mostrarà la següent finestra:



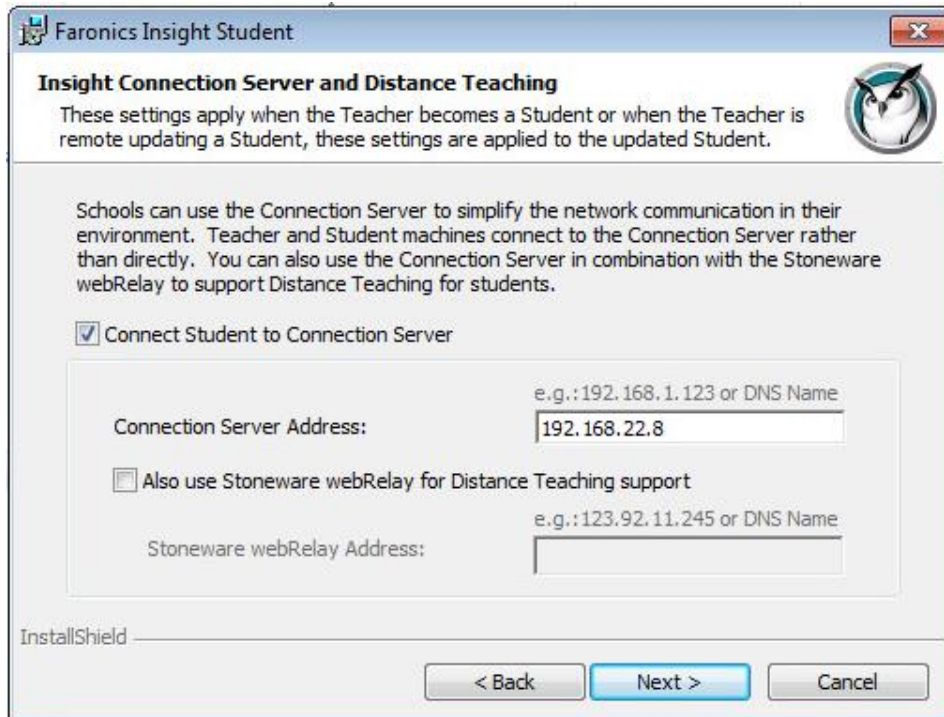
6. Seleccionar la casella "**Stealth Mode**" per evitar que l'alumne rebi cap notificació quan el professor es connecti al seu ordinador.
7. Prémer el botó "**Next**", presentant-se la següent pantalla:



8. No introduir cap informació a aquesta pantalla i prémer el botó "**Next**"

INSIGHT
INSTAL·LACIÓ DE L'AGENT PELS ALUMNES

9. Es presentarà la següent finestra i caldrà introduir la següent informació:
 - a. Marcar la casella **"Connect Student to Connection Server"**
 - b. Introduir el següent valor al camp **"Connection Server Address"**:
192.168.22.8



Insight Connection Server and Distance Teaching

These settings apply when the Teacher becomes a Student or when the Teacher is remote updating a Student, these settings are applied to the updated Student.

Schools can use the Connection Server to simplify the network communication in their environment. Teacher and Student machines connect to the Connection Server rather than directly. You can also use the Connection Server in combination with the Stoneware webRelay to support Distance Teaching for students.

Connect Student to Connection Server

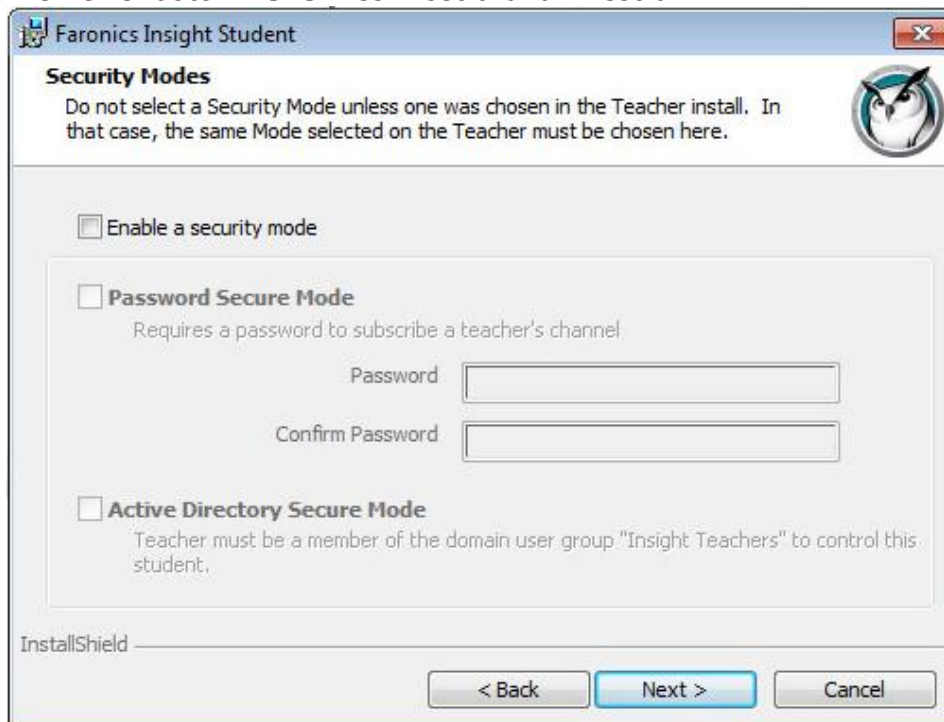
Connection Server Address: e.g.: 192.168.1.123 or DNS Name

Also use Stoneware webRelay for Distance Teaching support

Stoneware webRelay Address: e.g.: 123.92.11.245 or DNS Name

InstallShield

10. Prémer el botó **"Next"** i es mostrarà la finestra:



Security Modes

Do not select a Security Mode unless one was chosen in the Teacher install. In that case, the same Mode selected on the Teacher must be chosen here.

Enable a security mode

Password Secure Mode
Requires a password to subscribe a teacher's channel.

Password:

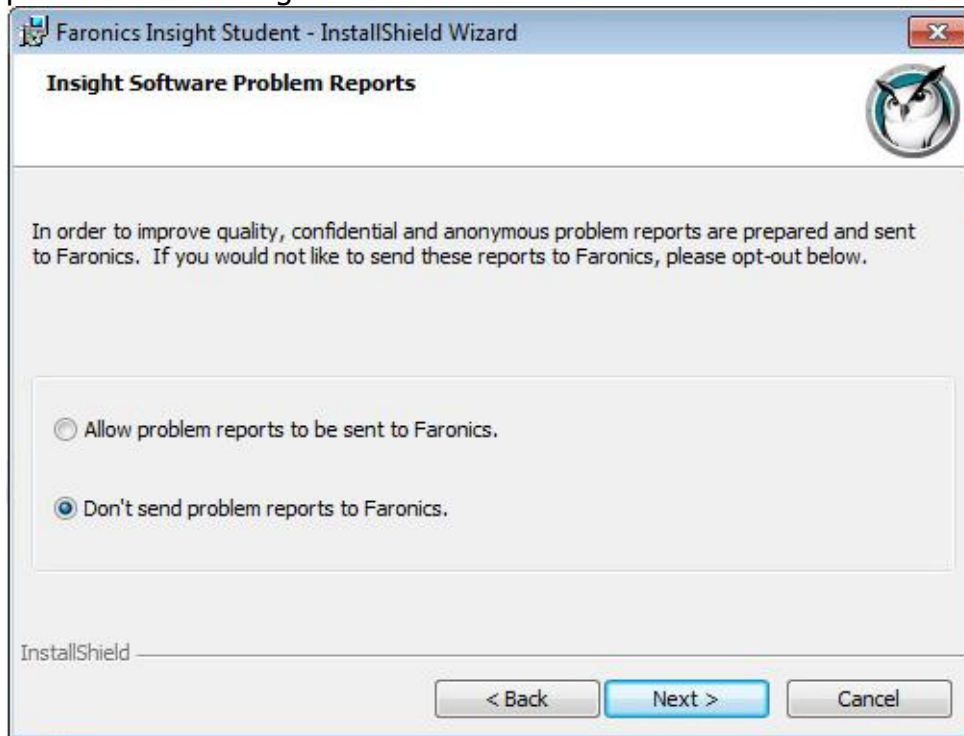
Confirm Password:

Active Directory Secure Mode
Teacher must be a member of the domain user group "Insight Teachers" to control this student.

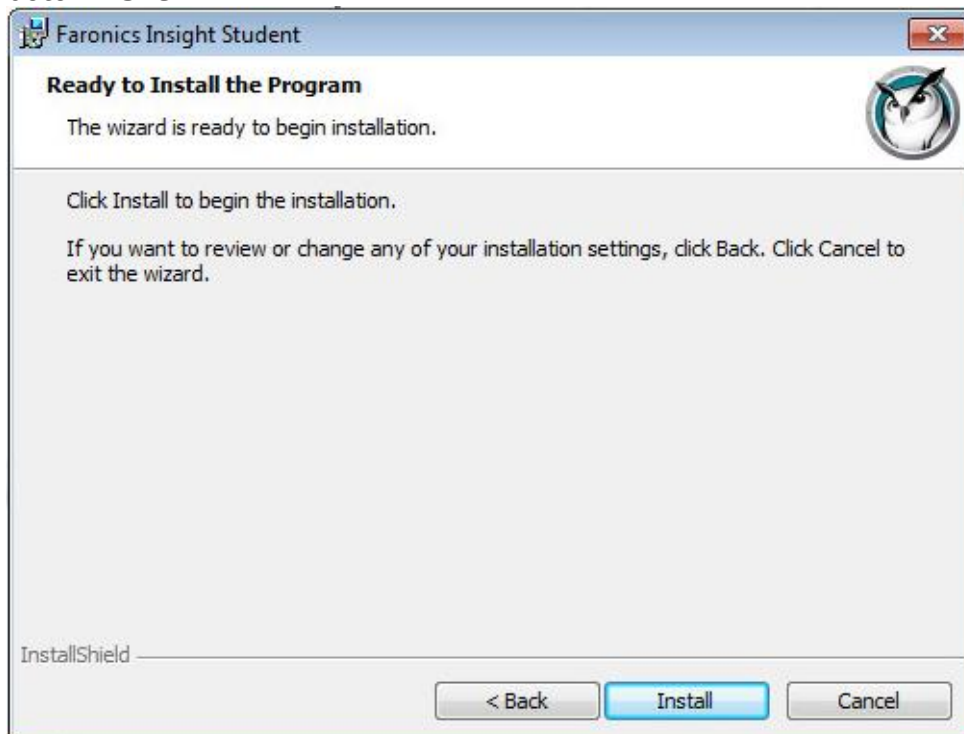
InstallShield

INSIGHT INSTAL·LACIÓ DE L'AGENT PELS ALUMNES

11. No introduir cap informació a aquesta finestra i prémer el botó **"Next"**, presentant-se la següent finestra:

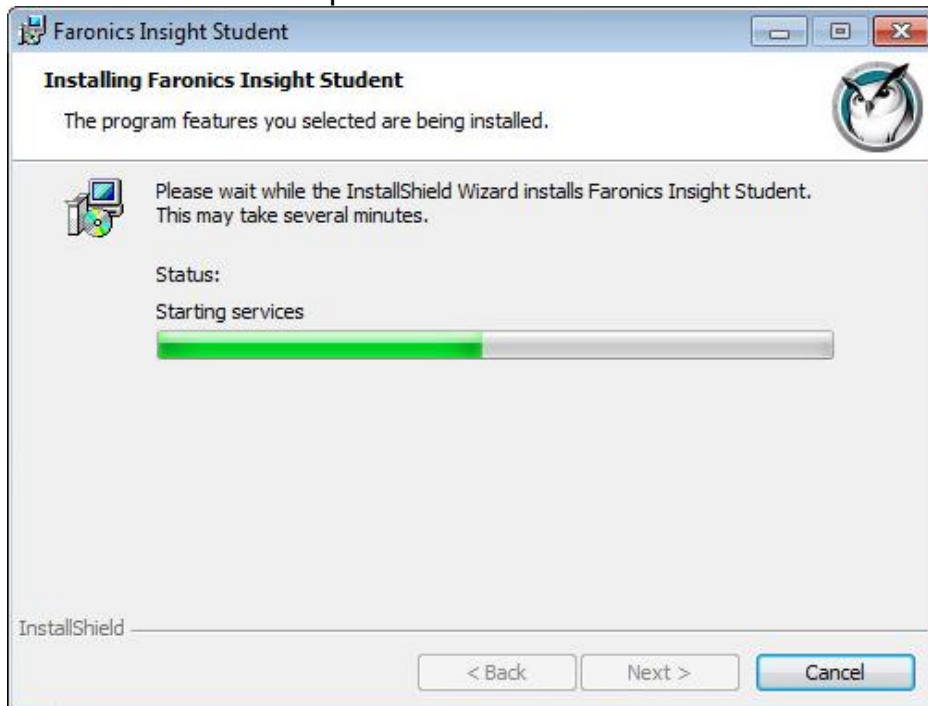


12. Seleccionar la opció **"Don't send problem reports to Faronics"** i prémer el botó **"Next"**.

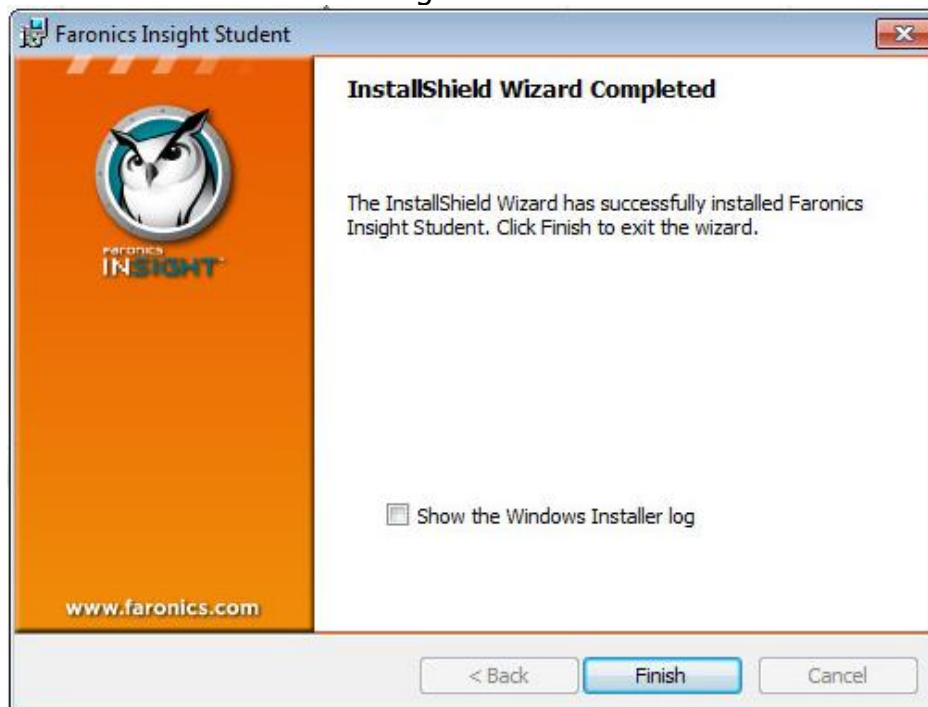


INSIGHT INSTAL·LACIÓ DE L'AGENT PELS ALUMNES

13. El programa està ja preparat per començar-se a instal·lar. Premeu el botó **"Install"** i s'iniciarà el procés d'instal·lació.



14. Al finalitzar es mostrarà la següent finestra informativa:



15. Prémer el botó **"Finish"** per tancar aquesta finestra.

**COL·LEGI "MARE DE DÉU DE LA MERCÈ"**

CENTRE CONCERTAT PER LA GENERALITAT DE CATALUNYA

DEPARTAMENT INFORMÀTICA TIC-TAC

Data	18-02-2016
Autor	Mario Lozano
Document	INS_ISG_STD_0100.DOCX
Versió	1.0

INSIGHT
INSTAL·LACIÓ DE L'AGENT PELS ALUMNES

Versions i Revisions

Versió	Data Creació	Observacions	Data revisió
1.00	18-02-2016	Document inicial	18-02-2016